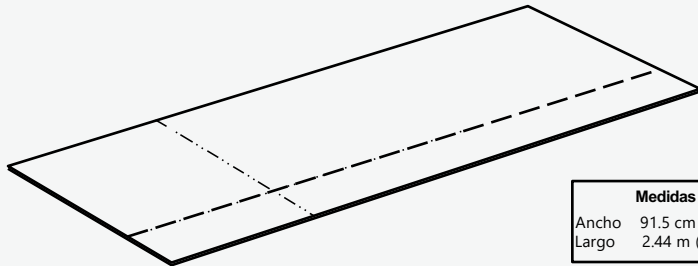


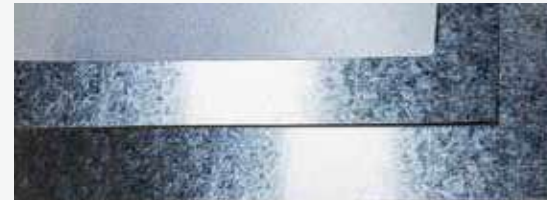


HOJAS

GEOMETRÍA



Medidas Estándar	
Ancho	91.5 cm (3') y 1.22 m (4')
Largo	2.44 m (8') y 3.05 m (10')



La **lámina lisa** es un producto derivado del corte o nivelado de rollos de acero liso; por ser un subproducto procedente de rollos, el ancho del producto terminado es de 91.5 cm y de 1.22 m; sin embargo tenemos el equipo necesario para hacer cortes longitudinales y/o transversales a la medida exacta de su proyecto.

TABLA DE CALIBRES (DIEZMILÉSIMAS DE PULGADA)

Calibre	Espesor mínimo	Espesor nominal	Espesor máximo
10	0.1248	0.1300	0.1353
12	0.0994	0.1046	0.1099
14	0.0710	0.0747	0.0785
16	0.0561	0.0598	0.0636
18	0.0448	0.0478	0.0508
20	0.0337	0.0359	0.0382
22	0.0277	0.0299	0.0322
24	0.0187	0.0209	0.0232
26	0.0164	0.0179	0.0194
28	0.0134	0.0149	0.0164
30	0.0109	0.0120	0.0131
32	0.0086	0.0097	0.0108

TABLA DE PESOS TEÓRICOS (kg/ml)

Calibre	3'	4'
10	24.774	33.032
12	19.322	25.763
14	13.871	18.495
16	11.154	14.872
18	8.966	11.955
20	6.797	9.063
22	5.703	7.604
24 Pesado	4.062	5.416
24 Ligero	4.610	6.147
26	3.515	4.687
28	2.968	3.957
30	2.439	3.252
32	1.885	2.513

- Espesores nominales de acuerdo a NOM en lámina negra, usado comúnmente para MetalDeck.
- No incluye recubrimiento.
- Variación de 5% arriba o abajo.